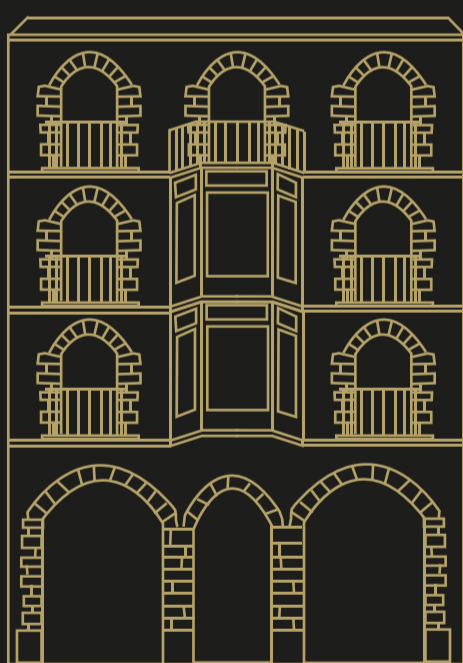


Casa Nyerro

L'arquitectura del granit s'expandeix a ambdues bandes dels Pirineus: la Seu d'Urgell, Acs-dels-Tèrmes, Núria i la Molina. És a Andorra, però, on té el seu màxim exponent.

Aquest tipus d'arquitectura constitueix un reflex de les transformacions que va viure el Principat, tant socialment com econòmicament, a partir dels anys trenta del segle XX, en passar d'una societat essencialment rural a una societat més urbana.



**ROQUES
AL CARRER**
MUSEU OBERT
DE GEOLOGIA

www.roquesalcarrer.ad

